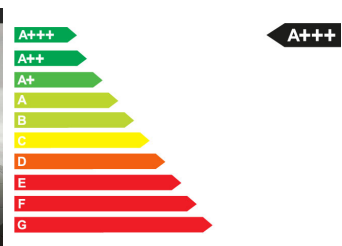
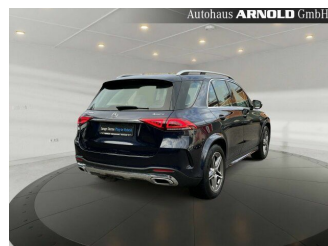
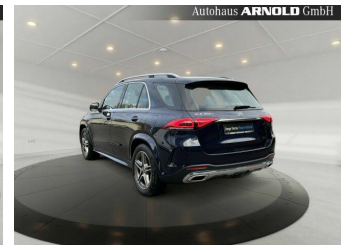


MERCEDES-BENZ GLE 350 e 4M AMG-Line

Gebrauchtwagen

Druckdatum: 29.01.2023



Preis: 80.950 € MwSt. ausweisbar

Fahrzeugnummer: 0301G14376

Fahrzeugdaten

Leistung	155 kW (211 PS)
Erstzulassung	05/2021
Farbe	blau (Cavansitblau)
Kilometerstand	33.870 km
Getriebe	Automatik
Fahrzeugart	Gebrauchtwagen
Kraftstoffart	Hybrid
Aufbauart	SUV / Geländewagen

Verbrauch und Umwelt

CO2-Effizienzklasse	A+++*
CO2-Emissionen kombiniert	23 g/km*
Kraftstoffverbrauch innerorts	3,20 l/100km*
Kraftstoffverbrauch außerorts	2,50 l/100km*
Kraftstoffverbrauch kombiniert	2,90 l/100km*

*) Weitere Informationen zum offiziellen Kraftstoffverbrauch und den offiziellen spezifischen CO₂-Emissionen neuer Personenkraftwagen können dem „Leitfaden über den Kraftstoffverbrauch, die CO₂-Emissionen und den Stromverbrauch neuer Personenkraftwagen“ entnommen werden, der an allen Verkaufsstellen und bei der Deutschen Automobil Treuhand GmbH (DAT) unentgeltlich erhältlich ist.

Autohaus Arnold GmbH - 84088 Neufahrn Ndb.

Hauptstraße 100 · 84088 Neufahrn/Ndb.

Tel.: 08773 - 260 · Fax: 08773 - 878 · j.arnold@autohaus-arnold.de



MERCEDES-BENZ GLE 350 e 4M AMG-Line

Gebrauchtwagen

Druckdatum: 29.01.2023

Ausstattung

- Leichtmetallfelgen
- Wegfahrsperre
- Tempomat
- Servolenkung
- Sitzheizung
- Elektr. Sitzeinstellung
- Lederausstattung
- Schiebedach
- Elektr. Fensterheber
- Abstandsregeltempomat (ACC)
- Bi-Xenon Scheinwerfer
- Abbiegelicht
- Tagfahrlicht
- Metallic
- Multifunktionslenkrad
- Gepäckraumabdeckung
- Spracherkennungssystem
- Regensensor
- Außenspiegel elektrisch
- Isofix
- Berganfahrhilfe
- Rückfahrkamera
- Klimatisierung
- Verkehrszeichenerkennung
- Pluginhybrid
- Apple CarPlay
- Innenspiegel autom. abblendend
- WLAN / Wifi Hotspot
- Xenonscheinwerfer
- Einparkhilfe
- Elektron. Stabilitätsprogramm (ESP)
- Antiblockiersystem (ABS)
- Mwst. ausweisbar
- Allradantrieb
- Anhängerkupplung
- Navigationssystem
- LED-Scheinwerfer
- Garantie
- Adaptives Kurvenlicht
- Lichtautomatik
- ASR
- Lederlenkrad
- Lenkrad höhenverstellbar
- MP3
- Reifendruckkontrolle
- Servoschiessung Heck
- Bluetooth
- Digitalradio / DAB
- Mittelarmlehne
- Freisprecheinrichtung
- Touchscreen
- USB
- Android Auto
- Elektr. Seitenspiegel
- Tuner / Radio

Beschreibung

Standort:

Autohaus Arnold GmbH in Neufahrn (PLZ 84088)

• Tel.: 08773-260

Ansprechpartner: Matthias Oberpriller

Autohaus Arnold GmbH - 84088 Neufahrn Ndb.

Hauptstraße 100 · 84088 Neufahrn/Ndb.

Tel.: 08773 - 260 · Fax: 08773 - 878 · j.arnold@autohaus-arnold.de



MERCEDES-BENZ GLE 350 e 4M AMG-Line

Gebrauchtwagen

Druckdatum: 29.01.2023

- Tel.: +49 (0)8773 707988 28
- Sprachen.: Deutsch, Englisch
- Ansprechpartner: Florian Eichholz
- Tel.: 08773/707988-20
- Sprachen.: Deutsch, Englisch
- Ansprechpartner: Fabian Ingwersen
- Tel.: 08773/707988-40
- Sprachen.: Deutsch, Englisch

Fahrzeugnummer: G14376

Co2-Effizienzklasse: A+++ (NEFZ-Messverfahren)

Dieses Fahrzeug erfüllt das Hersteller Qualitäts Siegel Junge Sterne

Ausstattungslinien und -Pakete

- **AMG Line Exterieur**
- **AMG Line Interieur**
- **AMG Styling**
- Chrom-Paket Interieur
- **Fahrassistenz-Paket**
- **Park-Paket mit Rückfahrkamera**
- **Spiegel-Paket**

Exterieur

- **Anhängevorrichtung mit ESP Anhängerstabilisierung**
- **Außenspiegel elektrisch anklappbar**
- Heckleuchten in LED-Technik
- **Multibeam LED**

Interieur

- Innenhimmel Stoff kristallgrau
- **Klimatisierungsautomatik THERMATIC**
- Laderaumabdeckung
- **Sitzheizung Fahrer/Beifahrer**
- Smartphone integration
- Zierelemente Aluminium gebürstet mit Längsschliff hell

Sicherheit

- Airbags für Fahrer und Beifahrer

Autohaus Arnold GmbH - 84088 Neufahrn Ndb.

Hauptstraße 100 · 84088 Neufahrn/Ndb.

Tel.: 08773 - 260 · Fax: 08773 - 878 · j.arnold@autohaus-arnold.de



MERCEDES-BENZ GLE 350 e 4M AMG-Line

Gebrauchtwagen

Druckdatum: 29.01.2023

• **Aktiver Lenk-Assistent**

- Automatische Beifahrerairbag-Abschaltung
- **Erweitertes automatisches Wiederanfahren im Stau**
- Kneebag
- PRE-SAFE -System
- **Streckenbasierte Geschwindigkeitsanpassung**
- Windowbags

Komfort und Umwelt

- **9G-TRONIC**
- **Abgasnorm 6d-TEMP**
- **Adaptiver Fernlicht-Assistent Plus**
- **Aktiver Abstands-Assistent DISTRONIC**
- Aktiver Geschwindigkeitslimit-Assistent
- **Aktiver Park-Assistent mit PARKTRONIC**
- **Easy-Pack Heckklappe**
- Innen- und Außenspiegel fahrerseitig automatisch abblendend
- Multifunktions-Sportlenkrad in Leder Nappa
- **Panorama-Schiebedach**
- **Rückfahrkamera**
- **Verkehrszeichen-Assistent**

Multimedia

- **Ambientebeleuchtung**
- Android Auto
- Apple CarPlay
- **Digitales Radio**
- **Kommunikationsmodul (LTE) für die Nutzung von Mercedes me connect Diensten**
- **MBUX Multimediastystem**
- **Mercedes Benz Navigation**
- **Widescreen Cockpit**

Verbrauch nach WLTP-Messverfahren:

ca. 8, 9l/100km (kombiniert)

ca. 10, 9l/100km (innerorts)

ca. 8, 3l/100km (außerorts)

CO₂-Emissionen: ca. 202 g/km (kombiniert)

CO₂-Effizienzklasse: B

Autohaus Arnold GmbH - 84088 Neufahrn Ndb.

Hauptstraße 100 · 84088 Neufahrn/Ndb.

Tel.: 08773 - 260 · Fax: 08773 - 878 · j.arnold@autohaus-arnold.de



MERCEDES-BENZ GLE 350 e 4M AMG-Line

Gebrauchtwagen

Druckdatum: 29.01.2023

Sonstiges:

- Keine Haftung für Druck & Schreibfehler
- Irrtum und Zwischenverkauf vorbehalten
- Leasing und Finanzierung möglich
- Gebrauchtwageninzahlungnahme möglich
- Wir bitten um telefonische Terminvereinbarung
- Gebrauchtwagengarantie gegen Aufpreis möglich

powered by two Sales

Autohaus Arnold GmbH - 84088 Neufahrn Ndb.

Hauptstraße 100 · 84088 Neufahrn/Ndb.

Tel.: 08773 - 260 · Fax: 08773 - 878 · j.arnold@autohaus-arnold.de

Für die inhaltliche Richtigkeit der Darstellung wird keine Haftung übernommen. Es handelt sich nicht um ein konkretes annahmefähiges Angebot.
Zwischenverkauf der Produkte vorbehalten. Verbindliche Informationen nur bei Ihrem Partner
Autohaus Arnold GmbH - 84088 Neufahrn Ndb..